

# SOLOS<sup>BLUE</sup>

טכנולוגיה | איזון | בריאות



מחויבות לדיוק, להבנה עמוקה יותר של העור  
ולתוצאה שאינה מקרית - אלא מבוססת.

SOLOS<sup>BLUE</sup> מאפשר תוצאה מקצועית, על בסיס המחקרים המתקדמים  
ביותר בתחום עור הפנים - בגישה פשוטה, מדויקת ורציפה.



## חדשנות בטיפול בעור AGING INFLAMMATION


### הטיפול בעור עובר שינוי.

היום ברור כי הזדקנות העור אינה רק תוצאה של זמן, אלא קשורה למצב דלקתי מתמשך המתקיים ברקמה. עם השנים, תהליכים דלקתיים אינם נעלמים, אלא נשארים ברקע ומשפיעים על תפקוד העור - גם כאשר אינם נראים לעין. זהו אחד השינויים המרכזיים בהבנת העור באסתטיקה המודרנית. בהתאם לכך, מתפתחת גישה טיפולית המבוססת על שילוב מנגנונים הפועלים יחד - ולא על פעולה אחת מבודדת. הפחתת הדלקת מתבטאת בעור צעיר יותר, אחיד יותר וחיוני יותר.




## עקרון הפעולה

SOLOS מבוסס על שילוב טכנולוגיות הפועלות יחד במהלך הטיפול: אור כחול, אור אינפרא, חימום ורטט (עיסוי).

**האור הכחול** פועל על המרכיב הדלקתי בעור. 

**האור האינפרא**, יחד עם החימום, פועל בתוך הרקמה - מרכז אותה ומשפר זרימה. 

האינפרא הוא אור שאינו נראה לעין, בעל יכולת חדירה עמוקה יותר, ולכן פועל בתוך הרקמה עצמה ולא רק על פני השטח.

**הרטט** יוצר תנועה בתוך הרקמה, תומך בניקוז לימפתי, בפינוי ובהפחתת עומס. 

השילוב בין אור, חום ורטט אינו פועל על סימפטום אחד - אלא משפיע בזמנית על רמת הדלקת, על זרימת הנוזלים ברקמה ועל איכות מבנה העור.





## טכנולוגיית ראש זכוכית

ראש הטיפול של SOLOS מבוסס על טכנולוגיית זכוכית מתקדמת. מבנה הזכוכית מאפשר מעבר אחיד ומדויק יותר של אנרגיית האור אל העור, ותומך בחדירה עמוקה יותר ובפיזור אחיד בתוך הרקמה. מתחת לראש הזכוכית משולבת פלטת זהב, המשתתפת בתהליך ההמרה של אור האינפרא לפולסים של חום. תהליך זה מאפשר יצירת חום מבוקר בתוך הרקמה עצמה - ולא רק על פני השטח.

המשמעות היא פעולה מדויקת יותר בעומק העור, ותמיכה בתהליכים הקשורים לזרימה, לריכוך הרקמה ולמבנה שלה.

# הסבר כללי ותפעול

SOLOS הוא מכשיר טיפוח הפועל בטכנולוגיה משולבת, המאפשרת עבודה רציפה ואחידה על העור במהלך הטיפול. המכשיר פועל במגע ישיר עם העור, באמצעות חיישן מגע. הפעולה מתחילה רק כאשר מתקיים מגע מלא עם העור. עם הפעלת המכשיר בלחיצה ארוכה של כ-1.5 שניות, מתחיל מחזור הטיפול. האור הכחול והאור האינפרא מופעלים יחד, ומתחיל תהליך חימום של ראש המכשיר. הרטט ניתן להפעלה בשתי עוצמות שונות, ותומך בתנועה בתוך הרקמה, בניקוז ובהחדרה טובה יותר של חומרים פעילים. העבודה מתבצעת בתנועה איטית ורציפה, תוך שמירה על מגע מלא ואחיד עם העור. משך הטיפול הוא 10 דקות, והמכשיר נכבה אוטומטית בסיום מחזור העבודה.



## בטיחות שימוש

אין להשתמש במכשיר על עור פגוע או מגורה יש להימנע ממגע ישיר עם העיניים המכשיר אינו מיועד לשימוש במים

# עבודה על שכבות העור

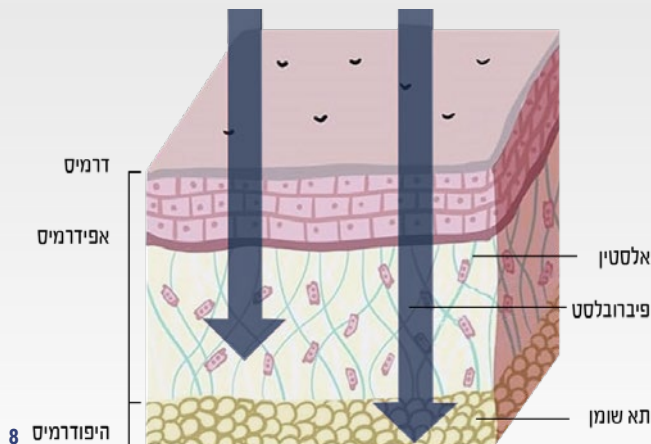
העור בנוי ממספר שכבות, כאשר כל שכבה מתפקדת אחרת ומגיבה אחרת לטיפול.

**האפידרמיס (כ-0.1 מ"מ)** הוא השכבה החיצונית, האחראית על הגוון, המרקם והאחידות. האור הכחול פועל בשכבה זו ותומך באיזון דלקתי.

**הדרמיס (כ-1-2 מ"מ)** מכיל קולגן, אלסטין וכלי דם, ואחראי על מבנה העור ועל האלסטיות שלו. האור האינפרא והחימום פועלים בשכבה זו ומשפיעים על זרימה ועל תהליכים הקשורים לייצור קולגן.

**הרקמה התת-עורית** אחראית על תנועת נוזלים וניקוז. הרטט פועל בשכבה זו ותומך בניקוז ובהפחתת עומס.

כאשר פועלים על כל שכבות העור יחד - נוצר שינוי רחב יותר במצב העור.





## שימוש קליני - פרוטוקולים

### **פרוטוקול 1 - הכנה ואיזון העור לפני טיפול**

**מטרה:** הפחתת דלקת, ריכוך הרקמה והכנת העור לקבלת טיפול פעיל.

**אופן עבודה:** על עור נקי, בתנועה איטית ורציפה, שילוב אור כחול וחימום, עם רטט בעוצמה נמוכה-בינונית.

**משך הטיפול:** 5-10 דקות

**השפעה:** הפחתת דלקתיות, שיפור זרימת הנוזלים ברקמה והכנתה לקליטה מיטבית של טיפול נוסף.

### **פרוטוקול 2 - טיפול איזון והרגעה (טיפול בפני עצמו)**

**מטרה:** איזון מצב הרקמה במצבים של עומס, דלקת או חוסר תגובה של העור.

**אופן עבודה:** עבודה עם SOLOS בלבד, בתנועה רציפה ואיטית, שילוב אור כחול, חימום ורטט בהתאם לרגישות.

**משך הטיפול:** 10 דקות

**השפעה:** הפחתת דלקת, שיפור ניקוז ואיזון הרקמה.

# מצבי עור בהם מומלץ לשלב SOLOS

## עור שאינו מגיב לטיפולים

מאפיינים: תוצאות חלשות, חוסר שינוי, "עור תקוע"  
הסיבה: רקמה לא מאוזנת, זרימה נמוכה או דלקת סמויה  
השפעת SOLOS: משפר זרימה, מפחית עומס דלקתי ומניע את הרקמה  
תוצאה: העור מתחיל להגיב

## עור דלקתי / רגיש (אקנה, פוסט אקנה)

מאפיינים: אדמומיות, פצעונים, תגובתיות גבוהה  
השפעת SOLOS: אור כחול לאיזון דלקת, רטט לניקוז, חימום עדין לריכוך  
תוצאה: הפחתת עומס מבלי להחמיר

## עור לאחר עומס טיפולי

מאפיינים: עייפות, רגישות, תגובת יתר  
השפעת SOLOS: מרגיע, מאזן ומחזיר את הרקמה למצב עבודה תקין  
תוצאה: שלב הכרחי בין טיפולים

## אנטי אייג'ינג

מאפיינים: ירידה באלסטיות, קמטוטים, ירידה בחיוניות  
הבחנה: מצב דלקתי כרוני עדין  
השפעת SOLOS: מפחית דלקת, משפר זרימה ותומך במבנה הרקמה  
תוצאה: בסיס לכל טיפול אנטי-אייג'ינג

## עור בגיל המעבר ושינויים הורמונליים

מאפיינים: ירידה בתגובה לטיפולים, עור פחות חיוני, לעיתים דק  
או רגיש יותר

הבחנה: שינויים הורמונליים משפיעים על זרימה, על קצב התחדשות ועל  
איזון הרקמה ולעיתים יוצרים מצב של דלקת כרונית עדינה  
לצד ירידה בתגובה

השפעת SOLOS: משפר זרימה, מפחית עומס דלקתי ותומך בהפעלת  
הרקמה בצורה עדינה

תוצאה: מאפשר לעור להגיב טוב יותר גם במצבים בהם קשה לעורר תגובה

## עור עם ניקוז לקוי / נפיחות

מאפיינים: נפיחות, עומס נוזלים, תחושת כבדות  
השפעת SOLOS: רטט לניקוז לימפתי, תנועה להפחתת עומס  
תוצאה: שיפור מהיר ונראה לעין

## עור רגיש / מגיב

מאפיינים: אדמומיות, גירוי, חוסר סבילות לטיפולים  
השפעת SOLOS: פעולה עדינה, מאוזנת ולא אגרסיבית  
תוצאה: מאפשר טיפול גם בעור רגיש

## לקוחות שאינם מתאימות לטיפולים אגרסיביים

מאפיינים: עור דק, נשים מעשנות, חשש מטיפולים, חוסר התאמה  
למחטים או EMS  
השפעת SOLOS: טיפול עדין, נעים ובטוח  
תוצאה: פותח אפשרות טיפול לקהל נוסף

## תחזוקה בין טיפולים

מאפיינים: שמירה על תוצאה ללא טיפול עמוק  
השפעת SOLOS: שומר על איזון, מונע הידרדרות ותומך ברקמה

בכל מצב שבו הרקמה אינה מאוזנת - הטיפול אינו יכול להגיע  
למלוא הפוטנציאל שלו.



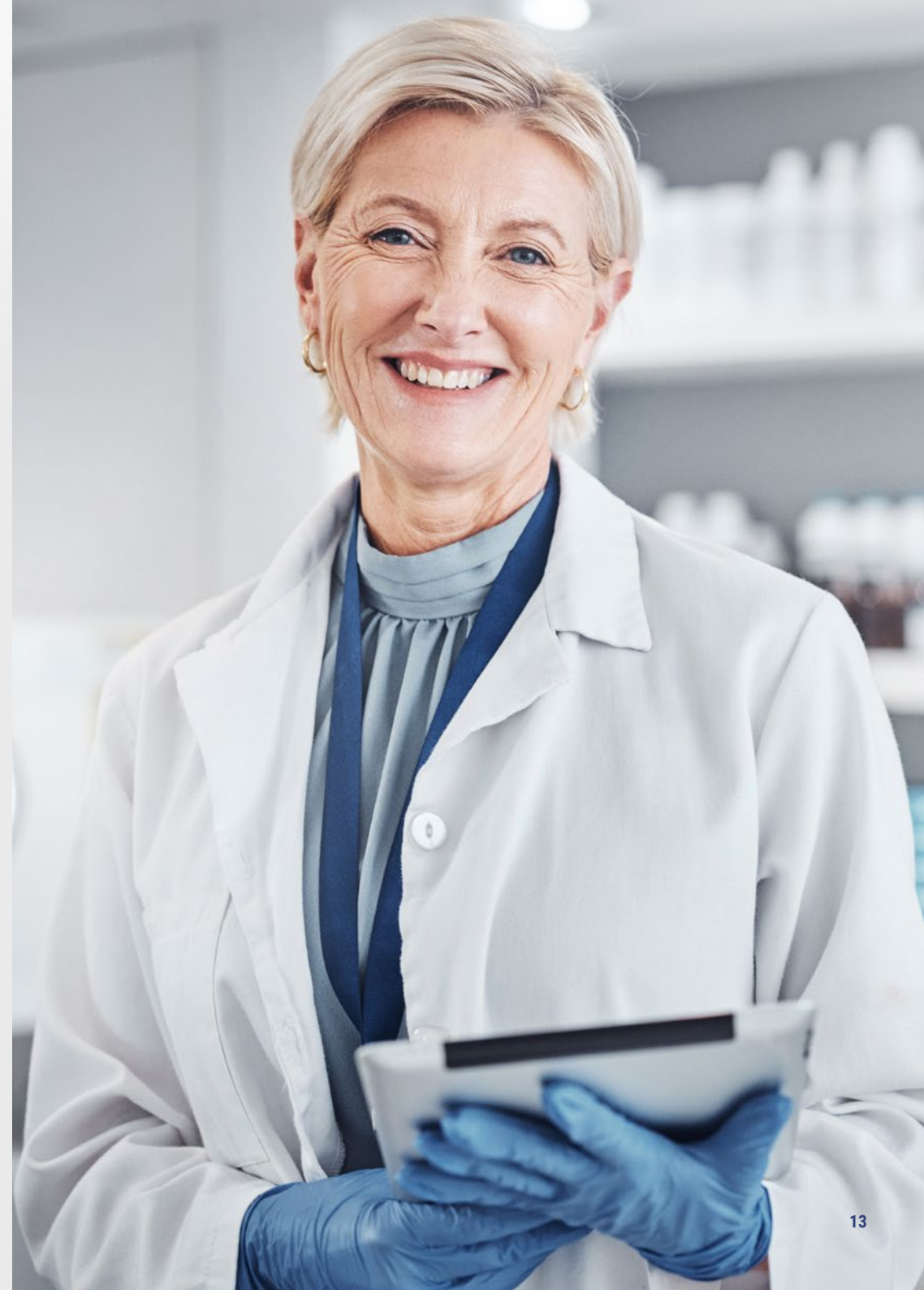
## מחקרים מרכזיים

מחקר שפורסם ב־2018 (Nature Reviews Immunology) הראה כי פעילות דלקתית מתמשכת קשורה לירידה של כ־40%-30% בייצור קולגן, ירידה של כ־30%-20% באלסטיות והאטה בהתחדשות.

מחקר שפורסם ב־2000 (The Lancet) הראה כי טיפול באור כחול הוביל לירידה של עד 60% בחיידקים, הפחתה של כ־50% בדלקת ושיפור של כ־70%-40% במראה העור.

מחקרים בתחום האור האינפרא האדום עלויה של כ־50%-30% בפעילות תאים, שיפור בייצור קולגן ושיפור בזרימת הדם.

מחקר שפורסם ב־2014 (Journal of Clinical Investigation) הראה כי שיפור זרימה וניקוז מפחיתים עומס ברקמה בכ־50%-35% ומשפרים תפקוד תאי בכ־30%-20%.





# צור קשר

לפרטים נוספים, הדרכות  
והצטרפות לקהילת SpaceTouch ישראל:

052-344-4217



office@womancosmetics.co.il



spacetouchisrael.co.il



Space Touch Israel



spacetouch.il



מגדלי התאומים 1, ד'בוטינסקי 33, רמת גן

